

# Excel pour les pros : Techniques avancées d'analyse de données



**LE CFO  
MASQUÉ**

**Kim Leblanc**

**Experte Excel et Power BI**

Site web: [lecfomasque.com](http://lecfomasque.com)

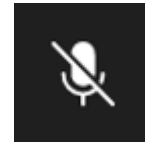
Courriel: [kleblanc@lecfomasque.com](mailto:kleblanc@lecfomasque.com)

# ATTENTION

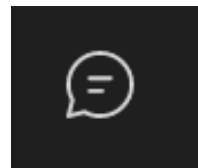


## ✓ Consignes

- Tout au long de ce webinaire, nous vous demandons de ne pas votre **micro**, au risque de vous faire exclure de la rencontre



- Pour poser vos questions, utilisez la **zone de discussion**



# PRÉSENTATRICE



## Kim Leblanc

- BAA en Gestion de l'information et des systèmes de l'Université de Sherbrooke
- 25 ans d'expérience en intelligence d'affaires (Excel et Power BI)
- Consultante et coach en intelligence d'affaires (Excel et Power BI)
- Le CFO Masqué : Co-propriétaire et Formatrice



# Le CFO masqué



LE CFO  
MASQUÉ

LECFOMASQUE.COM

## FORMATIONS Excel et Power BI

Informatique décisionnelle pour  
Analystes et Contrôleurs de gestion.

434+

FORMATIONS

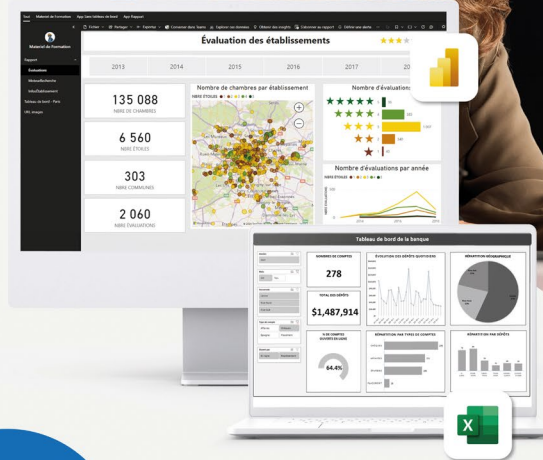
2510000

APPRENANTS

4,9/5



ÉTOILES



SUIVEZ-NOUS



- Accès aux formations à vie
- Support en ligne aux apprenants
- Certifications reconnues
- Documentation de qualité
- Portail de gestion des groupes

# PRÉSENTATRICE



- Leader du groupe d'utilisateurs à l'adresse <https://www.meetup.com/pugmontreal>

meetup



Appartient à **Microsoft Fabric User Group Network** - 37 groupes

## Montreal Modern Excel and Power BI

Montréal, QC, Canada

Rencontre du 14 mai - **ANNULÉE**  
Microsoft Fabric et l'expérience utilisateur  
en présentiel

À propos

Événements

Membres

Photos

Discussions

Rejoindre ce groupe



# ENREGISTREMENT DU WEBINAIRE



## ➤ Disponible uniquement pour nos membres VIP

<https://www.lecfomasque.com/abonnement-vip/>

- ✓ **L'abonnement est à 3.99\$CAD par mois**
  - Tarif va augmenter au fil du temps en fonction de la quantité de contenu disponible
- ✓ **Exclusivités réservées aux membres VIP**
  - Enregistrement des webinaires (voir calendrier webinaires)
  - Fichiers d'accompagnements des tutoriels sur le blogue
  - Promotions exclusives

# ARTICLE DE RÉFÉRENCE



Retrouvez la présentation complète et l'enregistrement de ce webinaire ici :

<https://www.lecfomasque.com/webinaire-excel-pour-les-pros-techniques-avancees-danalyse-de-donnees/>

**EXCEL**

**Excel pour les pros**  
**Techniques avancées d'analyse de données**  
Webinaires **EXCEL** **POWERBI** du CFO MASQUE  
DEVELOPPEZ VOS COMPETENCES EN INFORMATIQUE DECISIONNELLE

**Webinaire Excel pour les pros :  
Techniques avancées  
d'analyse de données**

Malgré la forte tendance des entreprises à se tourner vers des logiciels d'intelligence d'affaires (BI) comme Power BI, Tableau, Google Data Studio, ... Je continue à penser qu'Excel ne doit pas être relégué aux oubliettes. Excel reste une solution abordable et extrêmement utile pour l'analyse de données. Effectivement, il est possible d'améliorer vos analyses en [...]

 **Kim Leblanc**  
BAA

01 mai 2025

# Techniques avancées d'analyse de données



## Plan de la rencontre

1. Éditeur Power Query
2. Fonctions avancées
3. Tableaux croisés dynamiques et l'intégration de Power Pivot
4. Visualisation de données



# Techniques avancées d'analyse de données



## Soyez Curieux!

Nouvelle technologie – vs – ce que l'on connaît et maîtrise

- Est-ce qu'il y a moyen de faire mieux et plus efficacement?
- Copilot
- Formation dirigée

## Liens utiles

[Abonnez-vous à nos articles de blogue!](#)

[Excel Blog | Microsoft Community Hub](#)



## Automatisation de la transformation de données avec Power Query

Qu'est-ce que c'est?

- Connexion à diverses sources de données
- Configuration des étapes de transformation
- Interface Low Code No Code
- Actualisation pour exécuter les requêtes au besoin

Utilisation

- Dès qu'on a des données à récupérer sur une base régulière
- Pour une transformation adhoc mais qui serait très longue à faire autrement (ex format date, remplir les valeurs manquantes, format numérique en format texte)





## Maitrisez différentes fonctions pour créer des formules robustes

- INDEX (INDEX) et EQUIV (MATCH)
- Différentes Fonctions matricielles

Tableau dynamique & actualisation instantanée

- ☐ FILTRE,
- ☐ TRIER,
- ☐ GROUPER.PAR,
- ☐ PIVOTER.PAR,
- ☐ POURCENTAGE.DE

- LET
  - Lisibilité
  - Performance: calcule les valeurs une seule fois, mais utiliser à plusieurs reprises
  - Maintenance



# Tableaux croisés dynamiques et Power Pivot



## Maitriser les Tableaux Croisés dynamiques

- Utiliser les 2 menus pour l'agrégation
- Calcul personnalisé
- Utiliser Power Pivot pour connecter plusieurs tables



## Utiliser la visualisation de données pour faire parler vos données

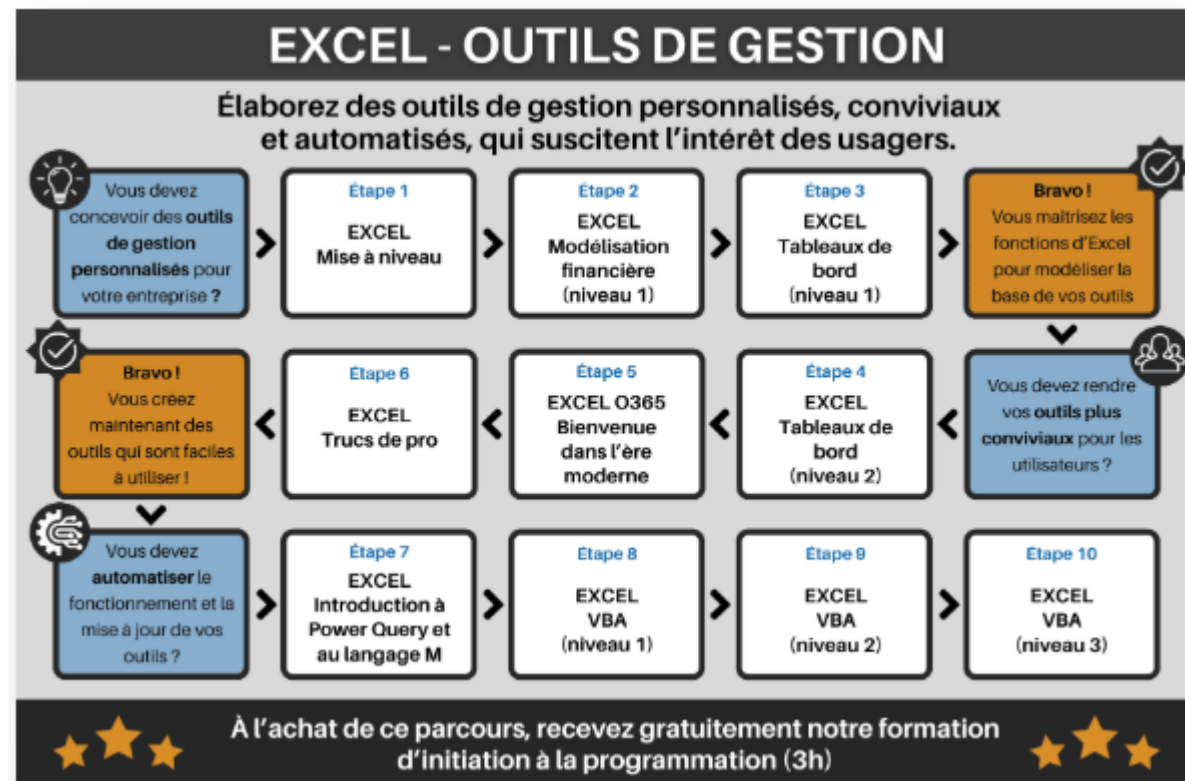
- Analyse rapide et recommandation d'Excel
- Ajout de Segments
- Regarder les différentes options
- Utilisation de Python

[Galerie visualisation du CFO masqué](#)

# COMMENT SE FORMER SUR EXCEL



## Parcours Excel – Outils de gestion



# Questions?

**Prochain webinaire du CFO masqué – 10 juin 2025**

Excel 365 : Les nouvelles fonctionnalités à ne pas manquer



**Kim Leblanc**  
Experte Excel et Power BI  
Site web: [lecfomasque.com](http://lecfomasque.com)  
Courriel: [kleblanc@lecfomasque.com](mailto:kleblanc@lecfomasque.com)