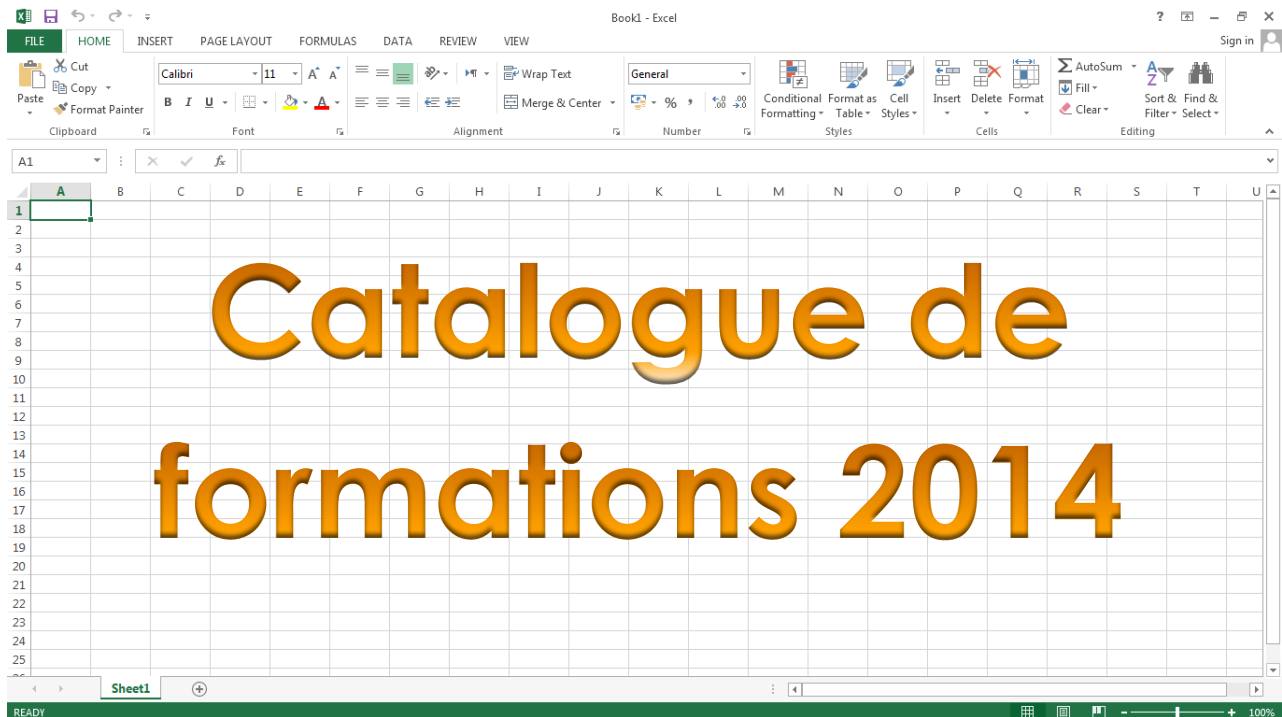


# LE CFO MASQUÉ

en collaboration avec  
**Mon Cher Watson,**



présente :



# TABLE DES MATIÈRES

Formateurs .....	p. 03
Formulaire d'inscription .....	p. 04
Le chemin de la réussite en 2014 .....	p. 05
Excel – Mise à niveau .....	p. 06
Excel – Tableaux de bord (niveau 1) .....	p. 10
Excel – Meilleures pratiques d'affaires en modélisation financière .....	p. 14
Modélisation financière dans Excel – Évaluation d'entreprises .....	p. 18
Excel – Tableaux de bord (niveau 2) .....	p. 22
Excel – Notions avancées .....	p. 26
Excel – Tableaux de bord (niveau 3) .....	p. 30
Modélisation financière dans Excel – Analyse de projets d'investissement ...	p. 33
Modélisation financière dans Excel – Budget et prévisions financières .....	p. 37
Modélisation financière dans Excel – Restructuration et redressement d'entreprise .....	p. 41

# FORMATEURS



## **Sophie Marchand, M.Sc., CPA, CGA**

Sophie Marchand, M.Sc., CPA, CGA, auteure du blogue [Mon Cher Watson](#) et du site [le CFO masqué](#), est détentrice d'une M.Sc. en finance et d'un titre comptable CPA, CGA et cumule plus de 12 années d'expérience dans le milieu des affaires. Elle se spécialise particulièrement en modélisation financière et en intelligence d'affaires. Elle offre ses services en tant que consultante et formatrice.



## **Francis Paquet, ing., M.Sc., EEE**

Francis Paquet, ing., M.Sc., EEE est ingénieur et évaluateur d'entreprise agréé. Au fil des ans, il a développé une solide expertise dans de nombreux domaines tels que l'analyse d'occasions d'affaires, l'évaluation d'entreprises et de projets, l'analyse de la rentabilité, la veille de marché et le positionnement de produits et services.

## **À propos des services offerts par les formateurs**

Mme Marchand et M. Paquet offre leurs services comme consultants et comme formateurs/conférenciers en modélisation d'affaires :

- Modélisation financière
- Intelligence d'affaires
- Évaluation d'entreprise

Pour plus d'information, vous pouvez nous écrire à [info@lecfomasque.com](mailto:info@lecfomasque.com) ou nous rejoindre au 514-605-7112.

# FORMULAIRE D'INSCRIPTION

## ***Liens pour payer via Paypal***

Vous pouvez vous inscrire en payant via Paypal en tout temps (notez que vous n'avez pas besoin d'un compte Paypal pour payer par Paypal, vous pouvez aussi payer par carte de crédit). Pour chacune des formations décrites dans ce catalogue, vous trouverez un lien pour vous inscrire à la formation sous-jacente via Paypal. Vous pouvez aussi copier l'url dans la barre d'adresses de votre navigateur web, si le lien ne fonctionne pas.

## ***Informations pour payer par chèque***

Vous pouvez également payer en faisant parvenir un chèque par la poste, au moins 10 jours avant la tenue de la formation. Svp, faites votre chèque au nom de Sophie Marchand, au montant de 402,41\$ (350\$ plus taxes) par inscription et faites-le parvenir par la poste à l'adresse suivante : 37 Jasmine, St-Philippe, Qc, J0L 2K0. Note : Sur demande, nous pourrons ensuite vous acheminer une facture en bonne et due forme, avec la mention « Payée ».

Avec ce chèque, veuillez joindre la section suivante :

.....

### **INSCRIPTION AUX FORMATIONS 2014**

Nom(s) de la ou des formations: \_\_\_\_\_

\_\_\_\_\_

Nom(s) du ou des participants: \_\_\_\_\_

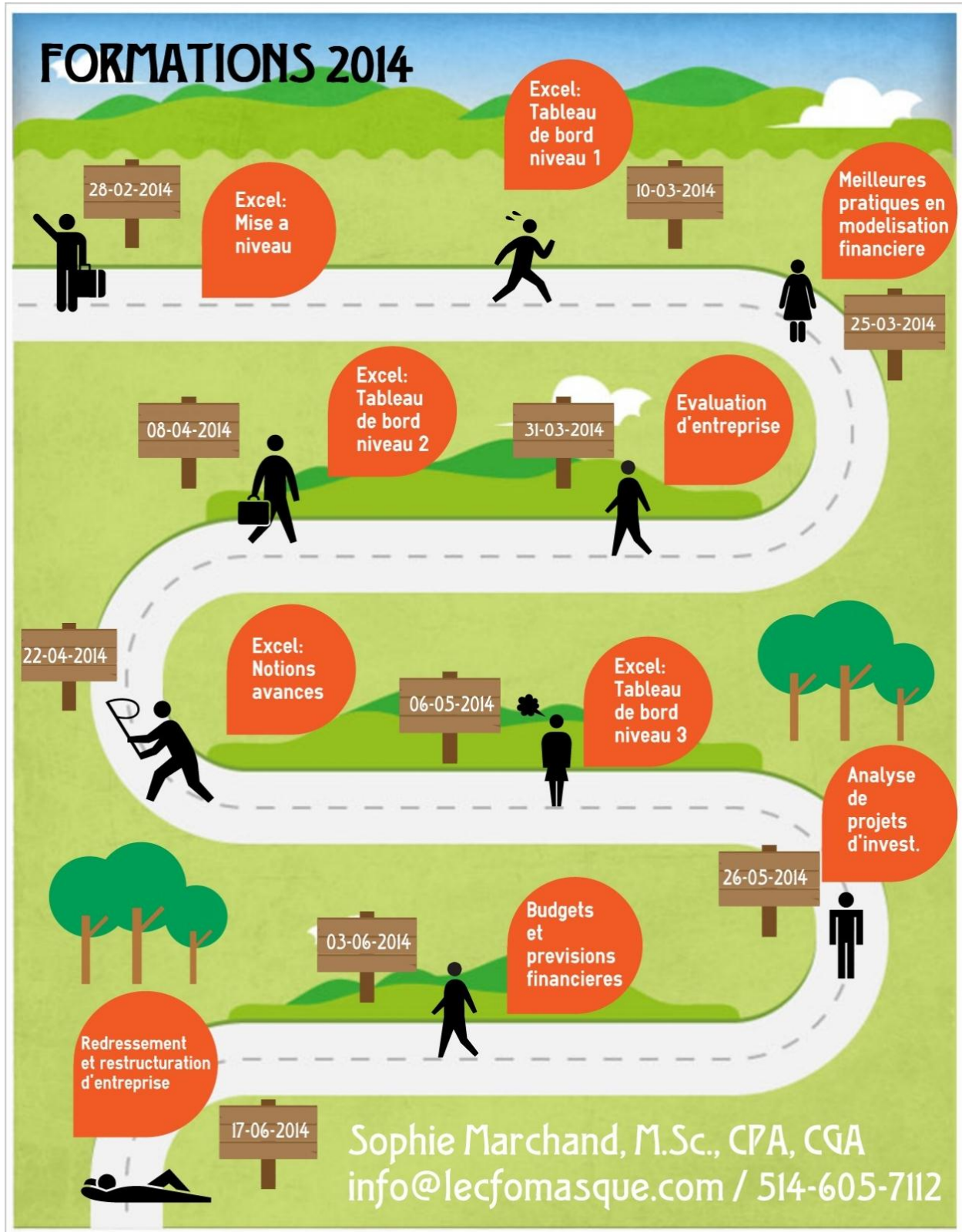
\_\_\_\_\_

Nom de l'entreprise : \_\_\_\_\_

Courriel et no.tel. : \_\_\_\_\_

Montant du chèque avec taxes : \_\_\_\_\_

# LE CHEMIN DE LA RÉUSSITE EN 2014



**Date :** 25 février 2014

**Lieu :** Centre St-Pierre, Montréal (métro et stationnement à proximité)

**Durée :** 6 hres

**Tarif :** 350\$ + taxes de ventes applicables (payable par chèque ou via Paypal)

## **Résumé**

Cette formation peut servir de mise à niveau pour les professionnels qui utilisent déjà Excel dans le cadre de leurs fonctions et qui désirent aller plus loin et elle est également un prérequis pour d'autres formations Excel, notamment des formations portant sur l'élaboration de modèles financiers et sur l'élaboration de tableaux de bord.

## **Points techniques**

### ***Test en ligne***

Pour savoir si vous devriez ou non suivre cette formation, nous vous suggérons fortement de répondre au questionnaire en ligne à l'adresse suivante :

<http://sopmar01.poll daddy.com/s/test-mise-à-niveau-excel>. Si vous obtenez une note supérieure à 70%, cette formation n'est pas adaptée à vos besoins et vous n'avez pas besoin de suivre cette formation pour vous inscrire aux autres formations Excel portant sur l'élaboration de modèles financiers et sur l'élaboration de tableaux de bord. Si vous obtenez un résultat inférieur à 70%, il est fortement recommandé de vous inscrire à cette formation avant de songer à vous inscrire aux formations Excel portant sur les modèles financiers et les tableaux de bord.

### ***Matériel requis***

Chaque apprenant doit se présenter à la formation avec un ordinateur portable, avec une version MS Excel 2007 ou plus.

## **Inclusions**

Le tarif inclut un repas sur l'heure du midi, une présentation PowerPoint, de nombreux fichiers Excel et un site web de référence comprenant davantage de ressources.

## **Certificat d'attestation**

À la fin de cette formation, le participant recevra un certificat d'attestation de présence. Ce certificat inclura le numéro d'agrément d'Emploi-Québec de la formatrice, le nom du participant, le titre et la date de la formation, le nombre d'heures de formation suivies, ainsi que le nom et la signature de la formatrice.

## **Objectifs de la formation**

- Maîtriser les fonctions intermédiaires d'Excel
- Maîtriser les fonctionnalités intermédiaires d'Excel
- Obtenir les prérequis pour les formations sur les modèles financiers et les tableaux de bord

## **Contenu**

- **1h – Introduction aux graphiques et tableaux croisés dynamiques**
  - Créer un graphique de base
  - Créer un tableau croisé dynamique de base
- **1h – Fonctionnalités variées**
  - Utiliser efficacement les tris et filtres
  - Grouper et dégroupier des données, masquer et afficher des pages
  - Travailler avec les fenêtres Excel
  - Utiliser la fonctionnalité de valeur cible (goal seek)
  - Utiliser efficacement la fonction F5 (atteindre ou go to)
- **1h – Validation de données**
  - Effectuer une validation de données de base
  - Effectuer une validation de données avec messages
  - Effectuer une validation de données avec formules
- **1h- Champs nommés**
  - Nommer une cellule
  - Nommer une ligne ou une colonne
  - Nommer une plage de cellules
  - Nommer une cellule décalée
  - Nommer une cellule cachée

- Gestionnaire de noms
- **1h – Fonctions variées**
  - Utiliser la fonction F4 pour créer des fonctions efficaces
  - Utiliser la fonction F2 pour mieux comprendre les formules d'un fichier
  - Utiliser la fonction Sommeprod
  - Utiliser les fonctions Somme.si, nb.si, moyenne.si
  - Utiliser les fonctions Somme.si.ens, nb.si.ens., moyenne.si.ens.
  - Utiliser les fonctions Recherchev et rechercheh
- **1h – Introduction aux fonctions imbriquées**
  - Construire une fonction imbriquée avec Recherchev, rechercheh et Equiv
  - Construire une fonction imbriquée avec Index et Equiv
  - Construire une fonction imbriquée avec Min, Max

## Clientèle visée

La clientèle visée est composée des professionnels qui utilisent Excel dans le cadre de leurs fonctions et de tous ceux qui souhaitent suivre les formations sur l'élaboration de modèle financiers et de tableaux de bord dans Excel.

## Formatrice

Sophie Marchand, M.Sc., CPA, CGA, auteure du blogue [Mon Cher Watson](#) et du site [le CFO masqué](#), est détentricrice d'une M.Sc. en finance et d'un titre comptable CPA, CGA et cumule plus de 12 années d'expérience dans le milieu des affaires. Elle se spécialise particulièrement en modélisation financière et en intelligence d'affaires. Elle offre ses services en tant que consultante et formatrice.

## Coordonnées

### Sites web de référence :

- Le CFO masqué : <http://lecfomasque.com>
- Mon Cher Watson : <http://moncherwatson.wordpress.com>

**Courriel :** [smarchand@lecfomasque.com](mailto:smarchand@lecfomasque.com)

**No.tel. :** 514-605-7112



## Inscriptions

Vous pouvez vous inscrire en payant via Paypal en tout temps (notez que vous n'avez pas besoin d'un compte Paypal pour payer par Paypal, vous pouvez aussi payer par carte de crédit) ou en faisant parvenir un chèque par la poste, au moins 10 jours avant la tenue de la formation.

### ***Lien pour payer via Paypal***

Cliquez sur le lien suivant ou copiez cette adresse dans la barre d'adresses de votre navigateur web pour accéder à la page de paiement en ligne :

[https://www.paypal.com/cgi-bin/webscr?cmd=\\_s-xclick&hosted\\_button\\_id=URSR2XMJPZ7YL](https://www.paypal.com/cgi-bin/webscr?cmd=_s-xclick&hosted_button_id=URSR2XMJPZ7YL) .

### ***Informations pour payer par chèque***

Svp, faites votre chèque au nom de Sophie Marchand, au montant de 402,41\$ (350\$ plus taxes) et faites-le parvenir par la poste à l'adresse suivante :37 Jasmine, St-Philippe, Qc, J0L 2K0.

Avec ce chèque, veuillez svp faire parvenir les informations suivantes :

- Le nom de la formation qui vous intéresse
- Votre nom et prénom
- Votre entreprise
- Votre courriel
- Votre no.tel.

Note : Sur demande, nous pourrons ensuite vous acheminer une facture en bonne et due forme, avec la mention « Payée ».

**Date :** 10 mars 2014

**Lieu :** Centre St-Pierre, Montréal (métro et stationnement à proximité)

**Durée :** 6 hres

**Tarif :** 350\$ + taxes de ventes applicables (payable par chèque ou via Paypal)

## **Résumé**

Cette formation est une introduction à l'élaboration d'un tableau de bord dans Excel. Votre entreprise a décidé d'implanter un tableau de bord dans Excel, mais par où commencer? Que va-t-on inclure dans ce tableau de bord? Comment allons-nous structurer et présenter les données? Comment allons-nous assurer l'alimentation du tableau de bord en données? Voilà le type de questions qui seront répondues dans cette formation.

## **Points techniques**

### ***Test en ligne***

Pour suivre cette formation, vous devez d'abord avoir suivi la formation Excel – Mise à niveau ou avoir obtenu un résultat de 70% ou plus sur le test en ligne que vous trouverez à l'adresse suivante : <http://sopmar01.poll daddy.com/s/test-mise-à-niveau-excel>.

### ***Matériel requis***

Chaque apprenant doit se présenter à la formation avec un ordinateur portable, avec une version MS Excel 2010 ou plus (il est possible de suivre la formation avec une version MS Excel 2007 mais dans ce cas, le participant n'aura pas accès à quelques fonctionnalités).

### ***Inclusions***

Le tarif inclut un repas sur l'heure du midi, une présentation PowerPoint, de nombreux fichiers Excel et un site web de référence comprenant davantage de ressources.

## **Certificat d'attestation**

À la fin de cette formation, le participant recevra un certificat d'attestation de présence. Ce certificat inclura le numéro d'agrément d'Emploi-Québec de la formatrice, le nom du participant, le titre et la date de la formation, le nombre d'heures de formation suivies, ainsi que le nom et la signature de la formatrice.

## **Objectifs de la formation**

- Maîtriser les étapes d'élaboration d'un tableau de bord
- Maîtriser l'élaboration de graphiques avancés
- Maîtriser l'élaboration de tableaux croisés dynamiques avancés

## **Contenu**

- **1h – Introduction aux tableaux de bord**
  - Qu'est-ce que l'intelligence d'affaires?
  - Qu'est-ce qu'un tableau de bord?
  - Pourquoi élaborer un tableau de bord?
  - Quels sont les attributs d'un bon tableau de bord?
  - Qu'est-ce qu'un indicateur de performance?
  - Quels sont les étapes d'élaboration d'un tableau de bord?
  - Pourquoi utiliser Excel pour élaborer son tableau de bord?
- **2h – Graphiques**
  - Comment choisir le bon type de graphique pour exprimer le bon message?
  - Comment traiter les séries de données dans un graphique?
  - Comment optimiser la présentation de ses graphiques?
  - Comment lier un graphique à un tableau croisé dynamique?
- **3h – Tableaux croisés dynamiques**
  - Comment construire un tableau croisé dynamique efficace?
  - Comment optimiser ses calculs dans un tableau croisé dynamique?
  - Comment optimiser la présentation de ses tableaux croisés dynamiques?

## Clientèle visée

La clientèle visée est composée des professionnels qui utilisent Excel dans le cadre de leurs fonctions et qui doivent procéder à l'analyse et la présentation de données.

## Formatrice

Sophie Marchand, M.Sc., CPA, CGA, auteure du blogue [Mon Cher Watson](#) et du site [le CFO masqué](#), est détentrice d'une M.Sc. en finance et d'un titre comptable CPA, CGA et cumule plus de 12 années d'expérience dans le milieu des affaires. Elle se spécialise particulièrement en modélisation financière et en intelligence d'affaires. Elle offre ses services en tant que consultante et formatrice.

## Coordonnées

### Sites web de référence :

- Le CFO masqué : <http://lecfomasque.com>
- Mon Cher Watson : <http://moncherwatson.wordpress.com>

**Courriel :** [smarchand@lecfomasque.com](mailto:smarchand@lecfomasque.com)

**No.tel. :** 514-605-7112

## Inscriptions

Vous pouvez vous inscrire en payant via Paypal en tout temps (notez que vous n'avez pas besoin d'un compte Paypal pour payer par Paypal, vous pouvez aussi payer par carte de crédit) ou en faisant parvenir un chèque par la poste, au moins 10 jours avant la tenue de la formation.

### ***Lien pour payer via Paypal***

Cliquez sur le lien suivant ou copiez cette adresse dans la barre d'adresses de votre navigateur web pour accéder à la page de paiement en ligne :

[https://www.paypal.com/cgi-bin/webscr?cmd=\\_s-xclick&hosted\\_button\\_id=RTF8D5RPQWEJ2](https://www.paypal.com/cgi-bin/webscr?cmd=_s-xclick&hosted_button_id=RTF8D5RPQWEJ2).

### **Informations pour payer par chèque**

Svp, faites votre chèque au nom de Sophie Marchand, au montant de 402,41\$ (350\$ plus taxes) et faites-le parvenir par la poste à l'adresse suivante :37 Jasmine, St-Philippe, Qc, J0L 2K0.

Avec ce chèque, veuillez svp faire parvenir les informations suivantes :

- Le nom de la formation qui vous intéresse
- Votre nom et prénom
- Votre entreprise
- Votre courriel
- Votre no.tel.

Note : Sur demande, nous pourrons ensuite vous acheminer une facture en bonne et due forme, avec la mention « Payée ».

**LE CFO  
MASQUÉ**

# **EXCEL – MEILLEURES PRATIQUES EN MODÉLISATION FINANCIÈRE**

**Date** : 25 mars 2014

**Lieu** : Centre St-Pierre, Montréal (métro et stationnement à proximité)

**Durée** : 6 hres

**Tarif** : 350\$ + taxes de ventes applicables (payable par chèque ou via Paypal)

## **Résumé**

Cette formation est une introduction aux principes de base et aux meilleures pratiques d'affaires en modélisation financière dans Excel. Elle permet notamment aux apprenants de se familiariser avec les fonctions et les fonctionnalités Excel qui permettent d'élaborer des modèles financiers capables de faire des prévisions financières et de répondre à des questions de type : « qu'advierait-il si? ».

## **Points techniques**

### ***Test en ligne***

Pour suivre cette formation, vous devez d'abord avoir suivi la formation Excel – Mise à niveau ou avoir obtenu 70% ou plus dans le test en ligne se trouvant à l'adresse suivante : <http://sopmar01.poll daddy.com/s/test-mise-à-niveau-excel>.

### ***Matériel requis***

Chaque apprenant doit se présenter à la formation avec un ordinateur portable, avec une version MS Excel 2010 ou plus.

### ***Inclusions***

Le tarif inclut un repas sur l'heure du midi, une présentation PowerPoint, de nombreux fichiers Excel et un site web de référence comprenant davantage de ressources.

## **Certificat d'attestation**

À la fin de cette formation, le participant recevra un certificat d'attestation de présence. Ce certificat inclura le numéro d'agrément d'Emploi-Québec de la formatrice, le nom du participant, le titre et la date de la formation, le nombre d'heures de formation suivies, ainsi que le nom et la signature de la formatrice.

## **Objectifs de la formation**

- Comprendre comment élaborer un modèle financier dans Excel
- Se familiariser avec les meilleures pratiques d'affaires en modélisation financière
- Maîtriser les fonctions Excel nécessaires à l'élaboration d'un bon modèle financier

## **Contenu**

- **1h – Introduction à la modélisation financière**
  - Qu'est-ce qu'un modèle financier?
  - Qu'est-ce qu'une variable dépendante et une variable indépendante?
  - Quelles sont les meilleures pratiques d'affaires en modélisation financière dans Excel?
- **1h – Fonctions de recherche utiles en modélisation financière**
  - Comment utiliser de façon optimale la fonction Index?
  - Comment utiliser de façon optimale la fonction Equiv?
  - Comment utiliser de façon optimale les fonctions Si, Ou, Et?
  - Comment utiliser de façon optimale la fonction Somme.si et Somme.si.ens?
  - Comment utiliser de façon optimale la fonction Décaler?
- **1h – Analyses de sensibilité et de scénarios**
  - Comment créer une table de sensibilité à une variable?
  - Comment créer une table de sensibilité à deux variables?
  - Comment utiliser le gestionnaire de scénarios?
  - Comment utiliser la technique de l'interrupteur?
  - Comment utiliser la technique du multiplicateur?
  - Comment utiliser la technique du délai?
  - Comment utiliser la technique des intrants?
- **1h – Utilisation du Solveur d'Excel**
  - Comment utiliser Solveur pour réussir des calculs d'optimisation?
- **1h – Trucs de présentation**

- Quelles fonctions utiliser pour créer des sommaires rapidement?
- Comment améliorer ses présentations avec des fonctions comme Arrondi ou Esterreur?
- **1h – Trucs variés pour optimiser la valeur d'un modèle financier**
  - Comment ajouter des totaux de contrôle et des pages de validation?
  - Comment auditer un modèle financier?
  - Comment protéger un modèle financier?
  - Comment documenter un modèle financier?

## Clientèle visée

La clientèle visée est composée des professionnels qui utilisent Excel dans le cadre de leurs fonctions et qui doivent procéder à l'élaboration de budgets, de prévisions financières ou d'analyses de données servant à prendre des décisions d'affaires importantes concernant un projet d'affaires.

## Formatrice

Sophie Marchand, M.Sc., CPA, CGA, auteure du blogue [Mon Cher Watson](http://moncherwatson.wordpress.com) et du site [le CFO masqué](http://lecfomasque.com), est détentrice d'une M.Sc. en finance et d'un titre comptable CPA, CGA et cumule plus de 12 années d'expérience dans le milieu des affaires. Elle se spécialise particulièrement en modélisation financière et en intelligence d'affaires. Elle offre ses services en tant que consultante et formatrice.

## Coordonnées

### Sites web de référence :

- Le CFO masqué : <http://lecfomasque.com>
- Mon Cher Watson : <http://moncherwatson.wordpress.com>

**Courriel :** [smarchand@lecfomasque.com](mailto:smarchand@lecfomasque.com)

**No.tel. :** 514-605-7112



## Inscriptions

Vous pouvez vous inscrire en payant via Paypal en tout temps (notez que vous n'avez pas besoin d'un compte Paypal pour payer par Paypal, vous pouvez aussi payer par carte de crédit) ou en faisant parvenir un chèque par la poste, au moins 10 jours avant la tenue de la formation.

### ***Lien pour payer via Paypal***

Cliquez sur le lien suivant ou copiez cette adresse dans la barre d'adresses de votre navigateur web pour accéder à la page de paiement en ligne :

[https://www.paypal.com/cgi-bin/webscr?cmd=\\_s-xclick&hosted\\_button\\_id=BMD383C4EY63Y](https://www.paypal.com/cgi-bin/webscr?cmd=_s-xclick&hosted_button_id=BMD383C4EY63Y).

### ***Informations pour payer par chèque***

Svp, faites votre chèque au nom de Sophie Marchand, au montant de 402,41\$ (350\$ plus taxes) et faites-le parvenir par la poste à l'adresse suivante :37 Jasmine, St-Philippe, Qc, J0L 2K0.

Avec ce chèque, veuillez svp faire parvenir les informations suivantes :

- Le nom de la formation qui vous intéresse
- Votre nom et prénom
- Votre entreprise
- Votre courriel
- Votre no.tel.

Note : Sur demande, nous pourrons ensuite vous acheminer une facture en bonne et due forme, avec la mention « Payée ».

**Date :** 31 mars 2014

**Lieu :** Centre St-Pierre, Montréal (métro et stationnement à proximité)

**Durée :** 6 hres

**Tarif :** 350\$ + taxes de ventes applicables (payable par chèque ou via Paypal)

## **Résumé**

Cette formation est une introduction à l'évaluation d'entreprise. Elle enseigne comment utiliser la modélisation financière dans Excel pour déterminer la valeur d'une entreprise basée sur différentes approches.

## **Points techniques**

### ***Prérequis***

Pour suivre cette formation, vous devez d'abord avoir suivi la formation **Excel – Mise à niveau** ou avoir obtenu 70% ou plus sur le test en ligne à l'adresse suivante :

<http://sopmar01.poll daddy.com/s/test-mise-à-niveau-excel>.

### ***Matériel requis***

Chaque apprenant doit se présenter à la formation avec un ordinateur portable, avec une version MS Excel 2007 ou plus.

### ***Inclusions***

Le tarif inclut un repas sur l'heure du midi, une présentation PowerPoint, de nombreux fichiers Excel et un site web de référence comprenant davantage de ressources.

### ***Certificat d'attestation***

À la fin de cette formation, le participant recevra un certificat d'attestation de présence. Ce certificat inclura le numéro d'agrément d'Emploi-Québec du formateur, le nom du participant, le titre et la date de la formation, le nombre d'heures de formation suivies, ainsi que le nom et la signature du formateur.

## Objectifs de la formation

- Être en mesure de calculer la valeur d'une entreprise selon diverses approches reconnues
- Être en mesure d'interpréter une valeur d'entreprise

## Contenu

- **0,5h – Introduction à l'évaluation d'entreprise**
- **5,5h – Cas à résoudre**
  - 0,5h : Poser des hypothèses et choisir la bonne approche
  - 1h : Approche de liquidation
    - Conséquences fiscales (récupération d'amortissement, gain en capital, compte de dividende en capital, impôt en main remboursable aux titres de dividendes, et autres)
  - 1h : Approche de capitalisation
    - Détermination de la mesure de profitabilité
    - Ajustements nécessaires
    - Bases de calcul du coût en capital
  - 1h : Approche d'actualisation
    - Comment valider les projections financières?
    - Utilisation de scénarios et d'analyses de sensibilité
  - 1h : Approche des comparables de marché
    - Comment évaluer le degré de similarité
    - Ajustements requis
    - Interprétation des résultats
  - 1h : Interprétation des résultats et conclusion sur la valeur
    - Réconciliation des approches
    - Valeur nette tangible et achalandage – Actifs intangibles identifiables
    - Principales conclusions

## Clientèle visée

La clientèle visée est composée de professionnels qui utilisent Excel dans le cadre de leurs fonctions et qui souhaitent être en mesure de calculer la valeur d'une entreprise.

## **Formateur**

Francis Paquet, ing., M.Sc., EEE est ingénieur et évaluateur d'entreprise agréé. Au fil des ans, il a développé une solide expertise dans de nombreux domaines tels que l'analyse d'occasions d'affaires, l'évaluation d'entreprises et de projets, l'analyse de la rentabilité, la veille de marché et le positionnement de produits et services.

## **Coordonnées**

### **Sites web de référence :**

- Le CFO masqué : <http://lecfomasque.com>
- Mon Cher Watson : <http://moncherwatson.wordpress.com>

**Courriel :** [smarchand@lecfomasque.com](mailto:smarchand@lecfomasque.com)

**No.tel. :** 514-605-7112

## Inscriptions

Vous pouvez vous inscrire en payant via Paypal en tout temps (notez que vous n'avez pas besoin d'un compte Paypal pour payer par Paypal, vous pouvez aussi payer par carte de crédit) ou en faisant parvenir un chèque par la poste, au moins 10 jours avant la tenue de la formation.

### ***Lien pour payer via Paypal***

Cliquez sur le lien suivant ou copiez cette adresse dans la barre d'adresses de votre navigateur web pour accéder à la page de paiement en ligne :

[https://www.paypal.com/cgi-bin/webscr?cmd=\\_s-xclick&hosted\\_button\\_id=2CMXN2TSXRGDL](https://www.paypal.com/cgi-bin/webscr?cmd=_s-xclick&hosted_button_id=2CMXN2TSXRGDL).

### ***Informations pour payer par chèque***

Svp, faites votre chèque au nom de Sophie Marchand, au montant de 402,41\$ (350\$ plus taxes) et faites-le parvenir par la poste à l'adresse suivante :37 Jasmine, St-Philippe, Qc, J0L 2K0.

Avec ce chèque, veuillez svp faire parvenir les informations suivantes :

- Le nom de la formation qui vous intéresse
- Votre nom et prénom
- Votre entreprise
- Votre courriel
- Votre no.tel.

Note : Sur demande, nous pourrons ensuite vous acheminer une facture en bonne et due forme, avec la mention « Payée ».

**Date :** 8 avril 2014

**Lieu :** Centre St-Pierre, Montréal (métro et stationnement à proximité)

**Durée :** 6 hres

**Tarif :** 350\$ + taxes de ventes applicables (payable par chèque ou via Paypal)

## **Résumé**

Cette formation est la suite de la formation Excel – Tableaux de bord (niveau 1) et permet aux apprenants de pousser encore plus loin leurs compétences en matière d'élaboration de tableaux de bord dans Excel.

## **Points techniques**

### ***Test en ligne***

Pour suivre cette formation, vous devez d'abord avoir suivi la formation Excel – Tableaux de bord (niveau 1) ou avoir obtenu un résultat de 70% ou plus sur le test en ligne que vous trouverez à l'adresse suivante : <http://sopmar01.poll daddy.com/s/test-tableau-de-bord-niveau-1>.

### ***Matériel requis***

Chaque apprenant doit se présenter à la formation avec un ordinateur portable, avec une version MS Excel 2010 ou plus.

### ***Inclusions***

Le tarif inclut un repas sur l'heure du midi, une présentation PowerPoint, de nombreux fichiers Excel et un site web de référence comprenant davantage de ressources.

## **Certificat d'attestation**

À la fin de cette formation, le participant recevra un certificat d'attestation de présence. Ce certificat inclura le numéro d'agrément d'Emploi-Québec de la formatrice, le nom du participant, le titre et la date de la formation, le nombre d'heures de formation suivies, ainsi que le nom et la signature de la formatrice.

## **Objectifs de la formation**

- Approfondir les notions d'indicateurs de performance
- Maîtriser des fonctionnalités de graphiques et de visualisation de données avancées dans Excel
- Se familiariser avec des fonctionnalités récentes d'Excel permettant d'optimiser ses tableaux de bord

## **Contenu**

- **1h – Approfondir les indicateurs de performance**
  - Comment choisir ses indicateurs de performance en fonction de son industrie?
  - Comment choisir ses indicateurs de performance par activité dans son entreprise?
- **1h – Contrôles de formulaires**
  - Comment utiliser les cases à cocher pour présenter des graphiques?
  - Comment utiliser les boutons de radio pour présenter des graphiques?
- **1h – Tableaux, segments et graphiques sparklines**
  - Comment utiliser les tableaux Excel pour automatiser l'alimentation des tableaux de bord?
  - Comment utiliser les segments pour créer des tableaux de bord top niveau?
  - Comment utiliser les graphiques sparklines pour présenter des données temporelles?
- **1h – Trucs variés**
  - Comment traiter les séries de données pour améliorer la présentation des graphiques?
  - Comment maîtriser certaines techniques de visualisation sans graphique?
  - Comment utiliser l'appareil photo d'Excel?

- **1h –Mise en forme conditionnelle**
  - Comment utiliser le format conditionnel pour faire ressortir des éléments et envoyer des signaux clairs?
  - Comment utiliser le format conditionnel dans les graphiques?
  - Comment utiliser le format conditionnel dans les tableaux croisés dynamiques?
  - Comment utiliser le format conditionnel dans les tableaux Excel?
  - Comment utiliser le format conditionnel comme outil de contrôle?
- **1h – Nouvelles fonctionnalités d'Excel**
  - Introduction à PowerPivot
  - Introduction à PowerQuery
  - Introduction à PowerView

## Clientèle visée

La clientèle visée est composée des professionnels qui utilisent Excel dans le cadre de leurs fonctions et qui doivent procéder à l'analyse et la présentation de données.

## Formatrice

Sophie Marchand, M.Sc., CPA, CGA, auteure du blogue [Mon Cher Watson](#) et du site [le CFO masqué](#), est détentrice d'une M.Sc. en finance et d'un titre comptable CPA, CGA et cumule plus de 12 années d'expérience dans le milieu des affaires. Elle se spécialise particulièrement en modélisation financière et en intelligence d'affaires. Elle offre ses services en tant que consultante et formatrice.

## Coordonnées

### Sites web de référence :

- Le CFO masqué : <http://lecfomasque.com>
- Mon Cher Watson : <http://moncherwatson.wordpress.com>

**Courriel :** [smarchand@lecfomasque.com](mailto:smarchand@lecfomasque.com)

**No.tel. :** 514-605-7112



## Inscriptions

Vous pouvez vous inscrire en payant via Paypal en tout temps (notez que vous n'avez pas besoin d'un compte Paypal pour payer par Paypal, vous pouvez aussi payer par carte de crédit) ou en faisant parvenir un chèque par la poste, au moins 10 jours avant la tenue de la formation.

### ***Lien pour payer via Paypal***

Cliquez sur le lien suivant ou copiez cette adresse dans la barre d'adresses de votre navigateur web pour accéder à la page de paiement en ligne :

[https://www.paypal.com/cgi-bin/webscr?cmd=\\_s-xclick&hosted\\_button\\_id=28DQBPR34XRW2](https://www.paypal.com/cgi-bin/webscr?cmd=_s-xclick&hosted_button_id=28DQBPR34XRW2).

### ***Informations pour payer par chèque***

Svp, faites votre chèque au nom de Sophie Marchand, au montant de 402,41\$ (350\$ plus taxes) et faites-le parvenir par la poste à l'adresse suivante :37 Jasmine, St-Philippe, Qc, J0L 2K0.

Avec ce chèque, veuillez svp faire parvenir les informations suivantes :

- Le nom de la formation qui vous intéresse
- Votre nom et prénom
- Votre entreprise
- Votre courriel
- Votre no.tel.

Note : Sur demande, nous pourrons ensuite vous acheminer une facture en bonne et due forme, avec la mention « Payée ».

**Date :** 22 avril 2014

**Lieu :** Centre St-Pierre, Montréal (métro et stationnement à proximité)

**Durée :** 6 hres

**Tarif :** 350\$ + taxes de ventes applicables (payable par chèque ou via Paypal)

## Résumé

Cette formation est recommandée pour les personnes qui souhaitent suivre les formations portant sur la modélisation financière dans Excel. Elle peut aussi intéresser ceux qui veulent aller plus loin avec certaines fonctions Excel et savoir comment mieux travailler avec des données importées dans Excel.

## Points techniques

### *Test en ligne*

Pour suivre cette formation, vous devez avoir suivi la formation Excel – Mise à niveau ou avoir obtenu un résultat de 70% ou plus sur le test en ligne, que vous trouverez à l'adresse suivante : <http://sopmar01.poll daddy.com/s/test-mise-à-niveau-excel>.

### *Matériel requis*

Chaque apprenant doit se présenter à la formation avec un ordinateur portable, avec une version MS Excel 2007 ou plus.

### *Inclusions*

Le tarif inclut un repas sur l'heure du midi, une présentation PowerPoint, de nombreux fichiers Excel et un site web de référence comprenant davantage de ressources.

## **Certificat d'attestation**

À la fin de cette formation, le participant recevra un certificat d'attestation de présence. Ce certificat inclura le numéro d'agrément d'Emploi-Québec de la formatrice, le nom du participant, le titre et la date de la formation, le nombre d'heures de formation suivies, ainsi que le nom et la signature de la formatrice.

## **Objectifs de la formation**

- Maîtriser certaines fonctions avancées d'Excel
- Maîtriser l'import et la manipulation de données importées dans Excel

## **Contenu**

- **1h – Importation de données et traitement de données importées dans Excel**
  - Comment importer des données dans Excel?
  - Comment manipuler les données afin qu'elles soient plus facilement utilisables dans Excel?
- **1h – Fonctions de collage spécial**
  - Comment mettre la fonctionnalité de collage spécial à son service?
  - Comment lier des données Excel à des fichiers Word ou PowerPoint?
- **1h – Fonctions financières**
  - Comment utiliser efficacement les fonctions VAN et VAN.PAIEMENTS?
  - Comment utiliser efficacement les fonctions TRI et TRI.PAIEMENTS et TRIM?
  - Comment utiliser la fonction Equiv pour calculer un délai de récupération?
- **1h- Fonctions de dates**
  - Comment utiliser efficacement les fonctions de date de base (ex. : mois)?
  - Comment utiliser efficacement les fonctions de dates avancées (ex. : serie.jour.ouvre)?
  - Comment effectuer un calcul dynamique d'âge?
  - Comment combiner des dates et du texte?
- **1h – Fonctions de texte**
  - Comment extraire des portions de texte d'une cellule?
- **1h – Fonctions statistiques**
  - Comment utiliser efficacement les fonctions statistiques dans Excel?
  - Comment utiliser efficacement les graphiques pour obtenir des statistiques dans Excel?

## Clientèle visée

La clientèle visée est composée des professionnels qui utilisent Excel dans le cadre de leurs fonctions et qui veulent pousser plus loin leur maîtrise d'Excel. Elle peut également intéresser tous ceux qui souhaitent suivre les formations sur l'élaboration de modèle financiers dans Excel.

## Formatrice

Sophie Marchand, M.Sc., CPA, CGA, auteure du blogue [Mon Cher Watson](http://moncherwatson.wordpress.com) et du site [le CFO masqué](http://lecfomasque.com), est détentrice d'une M.Sc. en finance et d'un titre comptable CPA, CGA et cumule plus de 12 années d'expérience dans le milieu des affaires. Elle se spécialise particulièrement en modélisation financière et en intelligence d'affaires. Elle offre ses services en tant que consultante et formatrice.

## Coordonnées

### Sites web de référence :

- Le CFO masqué : <http://lecfomasque.com>
- Mon Cher Watson : <http://moncherwatson.wordpress.com>

**Courriel :** [smarchand@lecfomasque.com](mailto:smarchand@lecfomasque.com)

**No.tel. :** 514-605-7112

## Inscriptions

Vous pouvez vous inscrire en payant via Paypal en tout temps (notez que vous n'avez pas besoin d'un compte Paypal pour payer par Paypal, vous pouvez aussi payer par carte de crédit) ou en faisant parvenir un chèque par la poste, au moins 10 jours avant la tenue de la formation.

### ***Lien pour payer via Paypal***

Cliquez sur le lien suivant ou copiez cette adresse dans la barre d'adresses de votre navigateur web pour accéder à la page de paiement en ligne :

[https://www.paypal.com/cgi-bin/webscr?cmd=\\_s-xclick&hosted\\_button\\_id=D3VZ23HGJETZ2](https://www.paypal.com/cgi-bin/webscr?cmd=_s-xclick&hosted_button_id=D3VZ23HGJETZ2).

### ***Informations pour payer par chèque***

Svp, faites votre chèque au nom de Sophie Marchand, au montant de 402,41\$ (350\$ plus taxes) et faites-le parvenir par la poste à l'adresse suivante :37 Jasmine, St-Philippe, Qc, J0L 2K0.

Avec ce chèque, veuillez svp faire parvenir les informations suivantes :

- Le nom de la formation qui vous intéresse
- Votre nom et prénom
- Votre entreprise
- Votre courriel
- Votre no.tel.

Note : Sur demande, nous pourrons ensuite vous acheminer une facture en bonne et due forme, avec la mention « Payée ».

**Date :** 6 mai 2014

**Lieu :** Centre St-Pierre, Montréal (métro et stationnement à proximité)

**Durée :** 6 hres

**Tarif :** 350\$ + taxes de ventes applicables (payable par chèque ou via Paypal)

## **Résumé**

Cette formation est la suite de la formation Excel – Tableaux de bord (niveau 2) et permet aux apprenants de mettre en pratique les notions apprises dans les formations Excel – Tableaux de bord (niveau 1) et Excel – Tableaux de bord (niveau 2).

## **Points techniques**

### ***Prérequis***

Pour suivre cette formation, vous devez d'abord avoir suivi la formation Excel – Tableaux de bord (niveau 1) et Excel – Tableaux de bord (niveau 2).

### ***Matériel requis***

Chaque apprenant doit se présenter à la formation avec un ordinateur portable, avec une version MS Excel 2010 ou plus.

### ***Inclusions***

Le tarif inclut un repas sur l'heure du midi, une présentation PowerPoint, de nombreux fichiers Excel et un site web de référence comprenant davantage de ressources.

### ***Certificat d'attestation***

À la fin de cette formation, le participant recevra un certificat d'attestation de présence. Ce certificat inclura le numéro d'agrément d'Emploi-Québec de la formatrice, le nom du participant, le titre et la date de la formation, le nombre d'heures de formation suivies, ainsi que le nom et la signature de la formatrice.

## Objectifs de la formation

- Mettre en pratique les notions apprises lors des formations Excel – Tableaux de bord (niveau 1) et Excel – Tableaux de bord (niveau 2)
- Être en mesure d'élaborer un tableau de bord dans Excel de A à Z

## Contenu

- **6h – Création d'un tableau de bord de A à Z**
  - 1h : Élaborer la base de données
  - 1h : Déterminer les indicateurs de performance et leur base de calculs
  - 1h : Élaborer les tableaux croisés dynamiques
  - 1h : Élaborer les graphiques
  - 1h : Intégrer des mécanismes d'automatisation du tableau de bord
  - 1h : Soigner la présentation du tableau de bord

## Clientèle visée

La clientèle visée est composée des professionnels qui utilisent Excel dans le cadre de leurs fonctions et qui doivent procéder à l'analyse et la présentation de données.

## Formatrice

Sophie Marchand, M.Sc., CPA, CGA, auteure du blogue [Mon Cher Watson](#) et du site [le CFO masqué](#), est détentrice d'une M.Sc. en finance et d'un titre comptable CPA, CGA et cumule plus de 12 années d'expérience dans le milieu des affaires. Elle se spécialise particulièrement en modélisation financière et en intelligence d'affaires. Elle offre ses services en tant que consultante et formatrice.

## Coordonnées

### Sites web de référence :

- Le CFO masqué : <http://lecfomasque.com>
- Mon Cher Watson : <http://moncherwatson.wordpress.com>

**Courriel :** [smarchand@lecfomasque.com](mailto:smarchand@lecfomasque.com)

**No.tel. :** 514-605-7112

## Inscriptions

Vous pouvez vous inscrire en payant via Paypal en tout temps (notez que vous n'avez pas besoin d'un compte Paypal pour payer par Paypal, vous pouvez aussi payer par carte de crédit) ou en faisant parvenir un chèque par la poste, au moins 10 jours avant la tenue de la formation.

### ***Lien pour payer via Paypal***

Cliquez sur le lien suivant ou copiez cette adresse dans la barre d'adresses de votre navigateur web pour accéder à la page de paiement en ligne :

[https://www.paypal.com/cgi-bin/webscr?cmd=\\_s-xclick&hosted\\_button\\_id=CRGCZZ6NW39ZU](https://www.paypal.com/cgi-bin/webscr?cmd=_s-xclick&hosted_button_id=CRGCZZ6NW39ZU).

### ***Informations pour payer par chèque***

Svp, faites votre chèque au nom de Sophie Marchand, au montant de 402,41\$ (350\$ plus taxes) et faites-le parvenir par la poste à l'adresse suivante :37 Jasmine, St-Philippe, Qc, J0L 2K0.

Avec ce chèque, veuillez svp faire parvenir les informations suivantes :

- Le nom de la formation qui vous intéresse
- Votre nom et prénom
- Votre entreprise
- Votre courriel
- Votre no.tel.

Note : Sur demande, nous pourrons ensuite vous acheminer une facture en bonne et due forme, avec la mention « Payée ».



**Date** : 26 mai 2014

**Lieu** : Centre St-Pierre, Montréal (métro et stationnement à proximité)

**Durée** : 6 hres

**Tarif** : 350\$ + taxes de ventes applicables (payable par chèque ou via Paypal)

## **Résumé**

Cette formation est une introduction à l'analyse de projets d'investissement. Elle enseigne comment utiliser la modélisation financière dans Excel pour comprendre la rentabilité de projets d'investissement et savoir les prioriser entre eux.

## **Points techniques**

### ***Prérequis***

Pour suivre cette formation, vous devez d'abord avoir suivi la formation **Introduction et meilleures pratiques d'affaires en modélisation financière dans Excel.**

### ***Matériel requis***

Chaque apprenant doit se présenter à la formation avec un ordinateur portable, avec une version MS Excel 2007 ou plus.

### ***Inclusions***

Le tarif inclut un repas sur l'heure du midi, une présentation Powerpoint, de nombreux fichiers Excel et un site web de référence comprenant davantage de ressources.

### ***Certificat d'attestation***

À la fin de cette formation, le participant recevra un certificat d'attestation de présence. Ce certificat inclura le numéro d'agrément d'Emploi-Québec du formateur, le nom du participant, le titre et la date de la formation, le nombre d'heures de formation suivies, ainsi que le nom et la signature du formateur.

## Objectifs de la formation

- Mettre en pratique les notions apprises lors de la formation Introduction et meilleures pratiques d'affaires en modélisation financière dans Excel.
- Être en mesure de faire l'analyse de la rentabilité d'un projet d'investissement
- Être en mesure de prioriser un projet d'investissement parmi un ensemble de projets d'investissement

## Contenu

- **0,5h – Introduction à l'analyse de projets d'investissement**
- **5,5h – Cas à résoudre**
  - 0,5h : Définir 5 indicateurs de profitabilité
    - VAN, TRI, délai de récupération, rendement sur capital investi et indice de profitabilité
    - Priorisation de projets à l'aide des indicateurs
  - 1h : Analyse du risque financier : à l'aide des tables de sensibilité et des scénarios
    - Définition des variables les plus sensibles
    - Détermination d'intervalles représentatifs des variables à analyser
    - Construction de scénarios
    - Construction de tables de sensibilité
  - 2h : Analyse du risque financier : à l'aide de probabilités de réaliser différents scénarios (arbres de décisions)
    - Construction d'arbres de décision liés à un projet d'investissement
    - Détermination des probabilités à chaque embranchement de l'arbre de décision
    - Calcul des indicateurs en fonction de l'espérance , c.-à-d. en considérant le scénario moyen résultant
  - 1h : Analyse du risque financier : à l'aide de l'approche Monte Carlo
    - Détermination du comportement statistique des variables à analyser
    - Construction d'un modèle stochastique
    - Construction de l'analyse Monte Carlo
    - Analyse des résultats et conclusion

## Clientèle visée

La clientèle visée est composée de professionnels qui utilisent Excel dans le cadre de leurs fonctions et qui souhaitent être en mesure d'analyser efficacement des projets d'investissement.

## Formateur

Francis Paquet, ing., M.Sc., EEE est ingénieur et évaluateur d'entreprise agréé. Au fil des ans, il a développé une solide expertise dans de nombreux domaines tels que l'analyse d'occasions d'affaires, l'évaluation d'entreprises et de projets, l'analyse de la rentabilité, la veille de marché et le positionnement de produits et services.

## Coordonnées

### Sites web de référence :

- Le CFO masqué : <http://lecfomasque.com>
- Mon Cher Watson : <http://moncherwatson.wordpress.com>

**Courriel :** [smarchand@lecfomasque.com](mailto:smarchand@lecfomasque.com)

**No.tel. :** 514-605-7112

## Inscriptions

Vous pouvez vous inscrire en payant via Paypal en tout temps (notez que vous n'avez pas besoin d'un compte Paypal pour payer par Paypal, vous pouvez aussi payer par carte de crédit) ou en faisant parvenir un chèque par la poste, au moins 10 jours avant la tenue de la formation.

### ***Lien pour payer via Paypal***

Cliquez sur le lien suivant ou copiez cette adresse dans la barre d'adresses de votre navigateur web pour accéder à la page de paiement en ligne :

[https://www.paypal.com/cgi-bin/webscr?cmd=\\_s-xclick&hosted\\_button\\_id=LUK85PWSE7FSU](https://www.paypal.com/cgi-bin/webscr?cmd=_s-xclick&hosted_button_id=LUK85PWSE7FSU).

### **Informations pour payer par chèque**

Svp, faites votre chèque au nom de Sophie Marchand, au montant de 402,41\$ (350\$ plus taxes) et faites-le parvenir par la poste à l'adresse suivante :37 Jasmine, St-Philippe, Qc, J0L 2K0.

Avec ce chèque, veuillez svp faire parvenir les informations suivantes :

- Le nom de la formation qui vous intéresse
- Votre nom et prénom
- Votre entreprise
- Votre courriel
- Votre no.tel.

Note : Sur demande, nous pourrons ensuite vous acheminer une facture en bonne et due forme, avec la mention « Payée ».

**LE CFO  
MASQUÉ**

# **MODÉLISATION FINANCIÈRE EN EXCEL BUDGET ET PRÉVISIONS FINANCIÈRES**

**Date :** 3 juin 2014

**Lieu :** Centre St-Pierre, Montréal (métro et stationnement à proximité)

**Durée :** 6 hres

**Tarif :** 350\$ + taxes de ventes applicables (payable par chèque ou via Paypal)

## **Résumé**

Cette formation enseigne comment élaborer un modèle financier capable de générer des états financiers prévisionnels (état des résultats, bilan et état des flux de trésorerie) et de répondre à des questions de type « qu'advierait-il si? », dans le cadre d'un exercice budgétaire ou de prévisions financières à long terme.

## **Points techniques**

### ***Prérequis***

Pour suivre cette formation, vous devez d'abord avoir suivi la formation **Introduction et meilleures pratiques d'affaires en modélisation financière dans Excel**.

### ***Matériel requis***

Chaque apprenant doit se présenter à la formation avec un ordinateur portable, avec une version MS Excel 2007 ou plus.

### ***Inclusions***

Le tarif inclut un repas sur l'heure du midi, une présentation PowerPoint, de nombreux fichiers Excel et un site web de référence comprenant davantage de ressources.

## **Certificat d'attestation**

À la fin de cette formation, le participant recevra un certificat d'attestation de présence. Ce certificat inclura le numéro d'agrément d'Emploi-Québec de la formatrice, le nom du participant, le titre et la date de la formation, le nombre d'heures de formation suivies, ainsi que le nom et la signature de la formatrice.

## **Objectifs de la formation**

- Mettre en pratique les notions apprises lors de la formation Introduction et meilleures pratiques d'affaires en modélisation financière dans Excel.
- Être en mesure d'élaborer un budget ou des prévisions financières à long terme.

## **Contenu**

- **1h – Introduction à la budgétisation et aux prévisions financières**
  - Qu'est-ce qu'un budget?
  - Pourquoi faire un budget?
  - Quelles sont les erreurs les plus courantes en budgétisation?
  - Quels sont les 5 éléments les plus importants à maîtriser lorsqu'on élabore un modèle financier budgétaire ou un modèle de prévisions financières à long terme?
- **5h – Cas à résoudre**
  - 1h : Poser des hypothèses
  - 1h : Élaborer un état des résultats prévisionnels
  - 1h : Élaborer un bilan prévisionnel
  - 1h : Élaborer un état des flux de trésorerie prévisionnel
  - 1h : Élaborer un sommaire exécutif

## **Clientèle visée**

La clientèle visée est composée de professionnels qui utilisent Excel dans le cadre de leurs fonctions et qui doivent procéder à l'élaboration de budgets ou de prévisions financières.

## Formatrice

Sophie Marchand, M.Sc., CPA, CGA, auteure du blogue [Mon Cher Watson](#) et du site [le CFO masqué](#), est détentrice d'une M.Sc. en finance et d'un titre comptable CPA, CGA et cumule plus de 12 années d'expérience dans le milieu des affaires. Elle se spécialise particulièrement en modélisation financière et en intelligence d'affaires. Elle offre ses services en tant que consultante et formatrice.

## Coordonnées

### Sites web de référence :

- Le CFO masqué : <http://lecfomasque.com>
- Mon Cher Watson : <http://moncherwatson.wordpress.com>

**Courriel :** [smarchand@lecfomasque.com](mailto:smarchand@lecfomasque.com)

**No.tel. :** 514-605-7112

## Inscriptions

Vous pouvez vous inscrire en payant via Paypal en tout temps (notez que vous n'avez pas besoin d'un compte Paypal pour payer par Paypal, vous pouvez aussi payer par carte de crédit) ou en faisant parvenir un chèque par la poste, au moins 10 jours avant la tenue de la formation.

### ***Lien pour payer via Paypal***

Cliquez sur le lien suivant ou copiez cette adresse dans la barre d'adresses de votre navigateur web pour accéder à la page de paiement en ligne :

[https://www.paypal.com/cgi-bin/webscr?cmd=\\_s-xclick&hosted\\_button\\_id=BDQVSB8EQ4TWW](https://www.paypal.com/cgi-bin/webscr?cmd=_s-xclick&hosted_button_id=BDQVSB8EQ4TWW).

### ***Informations pour payer par chèque***

Svp, faites votre chèque au nom de Sophie Marchand, au montant de 402,41\$ (350\$ plus taxes) et faites-le parvenir par la poste à l'adresse suivante :37 Jasmine, St-Philippe, Qc, J0L 2K0.

Avec ce chèque, veuillez svp faire parvenir les informations suivantes :

- Le nom de la formation qui vous intéresse
- Votre nom et prénom
- Votre entreprise
- Votre courriel
- Votre no.tel.

Note : Sur demande, nous pourrons ensuite vous acheminer une facture en bonne et due forme, avec la mention « Payée ».



**Date :** 17 juin 2014

**Lieu :** Centre St-Pierre, Montréal (métro et stationnement à proximité)

**Durée :** 6 hres

**Tarif :** 350\$ + taxes de ventes applicables (payable par chèque ou via Paypal)

## **Résumé**

Cette formation est une introduction à la restructuration et au redressement d'entreprise. Elle enseigne comment une entreprise peut se sortir de la faillite, qu'elle soit technique ou réelle. Elle enseigne également comment une entreprise peut procéder à une réorganisation de son capital ou de ses opérations afin d'améliorer sa rentabilité.

## **Points techniques**

### ***Prérequis***

Pour suivre cette formation, vous devez d'abord avoir suivi la formation **Introduction et meilleures pratiques d'affaires en modélisation financière dans Excel**.

### ***Matériel requis***

Chaque apprenant doit se présenter à la formation avec un ordinateur portable, avec une version MS Excel 2007 ou plus.

### ***Inclusions***

Le tarif inclut un repas sur l'heure du midi, une présentation PowerPoint, de nombreux fichiers Excel et un site web de référence comprenant davantage de ressources.

## **Certificat d'attestation**

À la fin de cette formation, le participant recevra un certificat d'attestation de présence. Ce certificat inclura le numéro d'agrément d'Emploi-Québec du formateur, le nom du participant, le titre et la date de la formation, le nombre d'heures de formation suivies, ainsi que le nom et la signature du formateur.

## **Objectifs de la formation**

- Mettre en pratique les notions apprises lors de la formation Introduction et meilleures pratiques d'affaires en modélisation financière dans Excel.
- Être en mesure de procéder à une restructuration d'entreprise
- Être en mesure de procéder à un redressement d'entreprise

## **Contenu**

- **1h – Introduction à la restructuration et au redressement d'entreprise**
- **5h – Cas à résoudre**
  - 1h : Corriger le bilan afin d'accroître la valeur de l'entreprise
    - Concepts de "Business Staging"
    - Position de l'entreprise par rapport à l'étalonnage de l'industrie
  - 2h : Préparer un plan de rachat d'entreprise de type LBO (Leveraged Buy Out)
    - Résoudre une structure financière complexe sans référence circulaire
  - 2h : Préparer un plan de redressement d'une entreprise en difficulté (plan de 100 jours)
    - Mettre en chiffres le plan
    - Utiliser le plan afin d'avoir des leviers de négociation avec les créanciers

## **Clientèle visée**

La clientèle visée est composée de professionnels qui utilisent Excel dans le cadre de leurs fonctions et qui souhaitent être en mesure de procéder à la restructuration ou au redressement d'une entreprise.

## Formateur

Francis Paquet, ing., M.Sc., EEE est ingénieur et évaluateur d'entreprise agréé. Au fil des ans, il a développé une solide expertise dans de nombreux domaines tels que l'analyse d'occasions d'affaires, l'évaluation d'entreprises et de projets, l'analyse de la rentabilité, la veille de marché et le positionnement de produits et services.

## Coordonnées

### Sites web de référence :

- Le CFO masqué : <http://lecfomasque.com>
- Mon Cher Watson : <http://moncherwatson.wordpress.com>

**Courriel :** [smarchand@lecfomasque.com](mailto:smarchand@lecfomasque.com)

**No.tel. :** 514-605-7112

## Inscriptions

Vous pouvez vous inscrire en payant via Paypal en tout temps (notez que vous n'avez pas besoin d'un compte Paypal pour payer par Paypal, vous pouvez aussi payer par carte de crédit) ou en faisant parvenir un chèque par la poste, au moins 10 jours avant la tenue de la formation.

### ***Lien pour payer via Paypal***

Cliquez sur le lien suivant ou copiez cette adresse dans la barre d'adresses de votre navigateur web pour accéder à la page de paiement en ligne :

[https://www.paypal.com/cgi-bin/webscr?cmd=\\_s-xclick&hosted\\_button\\_id=668FNHXM9CCEN](https://www.paypal.com/cgi-bin/webscr?cmd=_s-xclick&hosted_button_id=668FNHXM9CCEN).

### ***Informations pour payer par chèque***

Svp, faites votre chèque au nom de Sophie Marchand, au montant de 402,41\$ (350\$ plus taxes) et faites-le parvenir par la poste à l'adresse suivante :37 Jasmine, St-Philippe, Qc, J0L 2K0.

Avec ce chèque, veuillez svp faire parvenir les informations suivantes :

- Le nom de la formation qui vous intéresse

- Votre nom et prénom
- Votre entreprise
- Votre courriel
- Votre no.tel.

Note : Sur demande, nous pourrons ensuite vous acheminer une facture en bonne et due forme, avec la mention « Payée ».

**lecfomasque.com**  
**info@lecfomasque.com**  
**514-605-7112**